

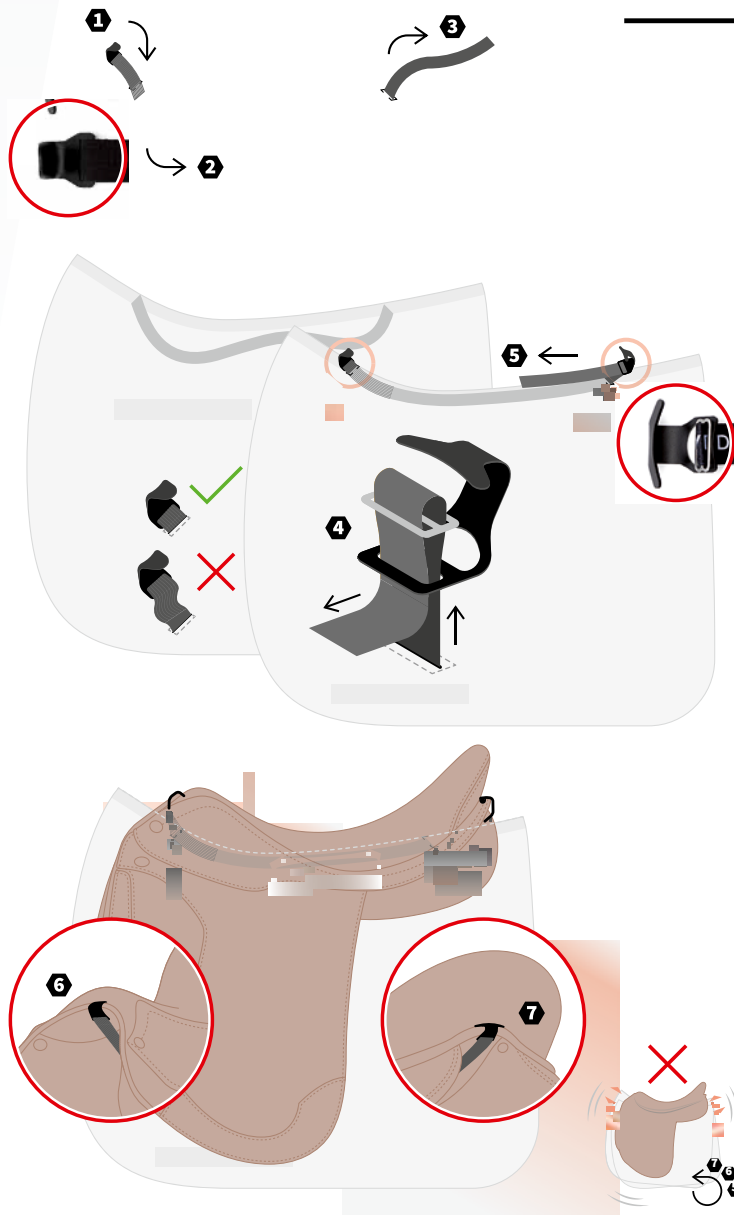


# Hvordan monterer jeg mit Sadelunderlag på Sadlen med SADDEL-FIX®?

*Den rigtige løsning i syv trin.*


Holder underlaget fikseret oppe i kammeret på sadlen, så ryggraden og manken frit kan bevæge sig under hele rideturen. Hurtig montering på sadlen. Forhindrer underlaget i at skride bagud. Passer til alle engelske modeller af Mattes underlag med SPINE-FREE® — EWVA SPINE-FREE® også velegnet til sadler med monoflap.

**!** OBS:  
Mattes Sadelunderlag med fuld lam under er ikke egnet til SADDLE-FIX®



Bemærk:  
Kan også bruges til alle Mattes sadelunderlag uden lammeskind på undersiden. Kun beregnet til sadler med for og bagsvidsel (se illustration 6+7)  
Passer til alle sadelstørrelser og velegnet til sadler med monoflap

- 1** Indsæt SADDEL-FIX® med den lille krog ovenfra igennem den forreste åbning af underlaget. Sørg for at krogen peger baglæns.
- 2** Før tapen langs SPINE-FREE kanalen til bagerste åbning.
- 3** Indsæt tapen nedfra gennem åbningen. Sikre dig at tapen ikke er snoet.
- 4** Montér krogen på tapen. Sørg for krogen peger fremad.
- 5** Spænd tapen så den ligger stramt langs undersiden i SPINE-FREE kanalen og montér krogen.
- 6** Sadlen anbringes på underlaget og den forreste krog monteres på forsvidslen.
- 7** Montér den bagerste krog på fremspringet mellem sadeltræet og polstringen. Vær opmærksom på, at underlaget er så fast monteret på sadlen som muligt. Hvis det er nødvendigt gentag trinene 5, 6 og 7 indtil tapen er fuldt spændt.

 **EFTER RIDNING:**  
Fjern underlaget fra sadlen så har underlaget bedre mulighed for at tørre

Flere informationer om MATTES:

[www.dansk-rideudstyr.dk](http://www.dansk-rideudstyr.dk)

**Kontakt**

[info@dansk-rideudstyr.dk](mailto:info@dansk-rideudstyr.dk)